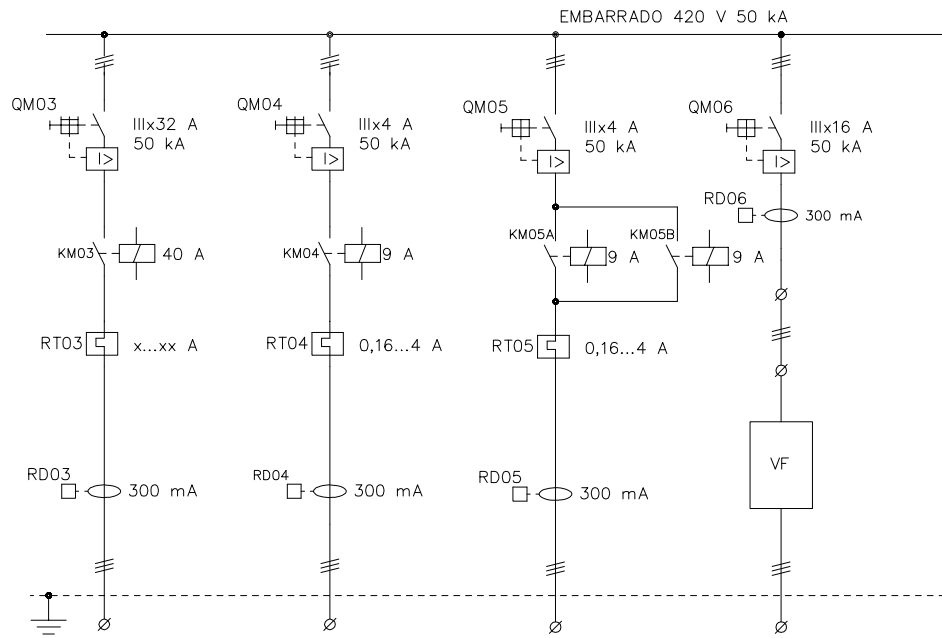


ALIMENTACIÓN	ACOMETIDA C.G.B.T.	CALEFACCIÓN CELDAS	ALIM. ELECTROVÁLVULAS	ALIM. INSTRUMENTACIÓN	ALIM. MANDOS 230 V	MANDOS 24 Vca	ELECTROVÁLVULAS	INSTRUMENTACIÓN	ALIM. TETRAPOLARES	ALIM. BIPOLARES	ARRANQUE DIRECTO	ARRANQUE DIRECTO
TIPO	---	---	---	---	---	---	EV	IA	AL4	AL2	D1	D1
POTENCIA	63,74 KW	300W	180W	---	---	300W	0,018 KW		HASTA 16A	HASTA 16 A	1,1 KW	5,5 KW
NÚMERO		---	1	1	---	---	4	5	3	2	3	9



ALIMENTACIÓN	ARRANQUE DIRECTO	ARRANQUE DIRECTO LP	INVERSOR DE GIRO	V. VELOCIDAD
TIPO	D1	D+LP	INV	VF
POTENCIA	11 KW	1,1 KW	1,1 KW	4 KW
NÚMERO	1	3	6	3

Título del Proyecto:
PROYECTO DE LIQUIDACIÓN DEL MODIFICADO Nº 1
DEL PROYECTO DE CONSTRUCCIÓN
DE LAS OBRAS DE UNA ESTACIÓN DEPURADORA
DE AGUAS RESIDUALES INDUSTRIAL
EN TARANCÓN (CUENCA)

Clave: ACLM/01/PO/015/07Localidad: TARANCÓN

Título del Plano:
C.C.M 1-PRETRATAMIENTO Y DESHIDRATACION
ESQUEMA UNIFAMILIAR

Por la U. E. de:
JOSÉ ANTONIO PASQUA GONZÁLEZ
VºBº Director de Obra

El Ingeniero Autor del Proyecto:
NAZARET OLIVERA KASARBE
VºBº Director Técnico ACLM

JOSÉ RAMÓN GONZÁLEZ FERNÁNDEZ

JUAN TRILLO SANZ

Nº Obra: .

Fecha Rev.: Octubre 2010

Nº Rev.: 0

Original: A1

Escala: S.E

Nº plano: EE-03.02